



228



230



229



内底のハケ塗り



231



出土遺物 19





249



317



260



318



265



270



331



280



343

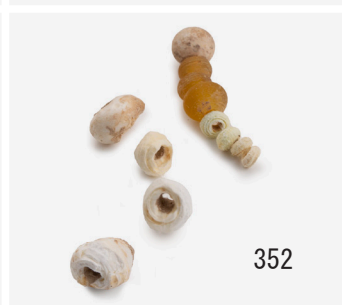


309



345







353



383



359



385



360



384



361



368



386



389



388



出土錢



390



406

398



399



409



410



401



414



415



412



419



422



413



411



416



423



417



424



425



430



426



432



431



433



435



428



436

報告書抄録

ふりがな	みずほいせき							
書名	瑞穂遺跡 5							
副書名	第3・4・7・8・10次調査							
巻次	5							
シリーズ名	大野城市文化財調査報告書							
シリーズ番号	第200集							
編著者名	岡本格・森田レイ子・上田龍児（編集）・澤田康夫（編集）							
編集機関	大野城市教育委員会							
所在地	〒816-8510 福岡県大野城市曙町二丁目2番1号 電話092（501）2211							
発行年月日	2022年3月31日							
ふりがな 所収遺跡名	ふりがな 所在地	コード 市町村 遺跡番号		北緯 ° ' "	東経 ° ' "	調査期間	調査面積	調査原因
みずほいせき 瑞穂遺跡 第3次調査	福岡県大野城市曙町 1丁目12-2			33° 32' 3"	130° 25' 39"	2008年 7月～8月	100 m ²	幼稚園 増設
所収遺跡名	種別	主な時代	主な遺構	主な遺物			特記事項	
瑞穂遺跡 第3次調査	集落遺跡	古墳時代 ～平安時代	溝・堅穴状遺構	土師器・陶磁器				
要約	低地に位置する。溝・堅穴状遺構を確認し、5世紀前半の土師器や平安時代の土器が出土した。性格は不明である。							
ふりがな 所収遺跡名	ふりがな 所在地	コード 市町村 遺跡番号		北緯 ° ' "	東経 ° ' "	調査期間	調査面積	調査原因
みずほいせき 瑞穂遺跡 第4次調査	福岡県大野城市瑞穂町 2丁目1-1			33° 31' 58"	130° 28' 35"	2009年 6月～7月	30 m ²	個人住宅 建設
所収遺跡名	種別	主な時代	主な遺構	主な遺物			特記事項	
瑞穂遺跡 第4次調査	集落遺跡	弥生・古墳	土坑・溝	なし				
要約	低地に位置する。溝・土坑を確認した。出土遺物はなく、性格は不明である。							
ふりがな 所収遺跡名	ふりがな 所在地	コード 市町村 遺跡番号		北緯 ° ' "	東経 ° ' "	調査期間	調査面積	調査原因
みずほいせき 瑞穂遺跡 第7・8次調査	福岡県大野城市瑞穂町 2丁目30-1の一部、 31-1			33° 31' 58"	130° 28' 37"	2011年11 月～2012 年8月	約1400 m ²	公園 整備
所収遺跡名	種別	主な時代	主な遺構	主な遺物			特記事項	
瑞穂遺跡 第7・8次調査	墳墓遺跡	弥生時代、 古墳時代、 近世～近現代	弥生時代甕棺墓・土 坑墓・木棺墓・石蓋 土坑墓・石棺墓、古 墳、近世～近現代甕 棺墓・土坑墓・木棺 墓・桶棺墓	弥生土器・弥生時代甕棺・ 土師器・陶磁器・石製品・ 木製品・金属製品・ガラス 製品			弥生墳墓から古墳へ の変遷が明確に把握 できる好例である。	
要約	微高地最高所付近に位置する。弥生時代中期初頭前後にはじまる墳墓遺跡で、弥生終末期まで継続する。古墳時代初頭～前期には古墳が築造され、3基の古墳を確認した。17世紀には近世墓地がはじまり20世紀中頃まで継続する。							
ふりがな 所収遺跡名	ふりがな 所在地	コード 市町村 遺跡番号		北緯 ° ' "	東経 ° ' "	調査期間	調査面積	調査原因
みずほいせき 瑞穂遺跡 第10次調査	福岡県大野城市瑞穂町 2丁目31-8・12			32° 31' 57"	130° 28' 36"	2013年 2月～3月	100 m ²	住宅 建設
所収遺跡名	種別	主な時代	主な遺構	主な遺物			特記事項	
瑞穂遺跡 第10次調査	墳墓遺跡	弥生時代、 奈良時代～ 平安時代	溝・土坑・土坑墓・ 木棺墓	弥生土器、土師器、須恵器			弥生時代中期後半の 溝から瀬戸内系土器 が出土。	
要約	微高地縁辺部に位置する墳墓関連遺跡である。弥生時代中期後半の溝、奈良～平安時代初頭の土坑墓、時期不明の横口式土坑墓を確認した。							

大野城市文化財調査報告書 第200集

瑞穂遺跡 5

令和4年3月31日

発行 大野城市教育委員会
福岡県大野城市曙町二丁目2番1号

印刷 有限会社九州コンピュータ印刷
福岡県福岡市向野1丁目19番1号

